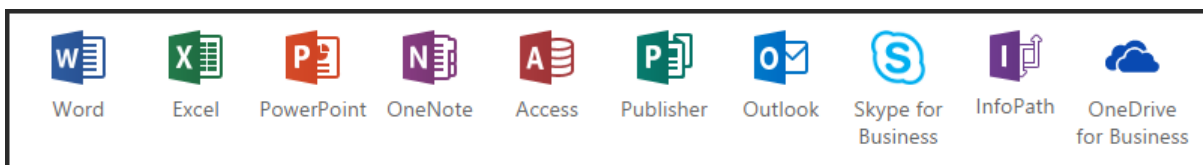


## ขั้นตอนการติดตั้ง OFFICE365 PRO PLUS บนเครื่องคอมพิวเตอร์

Office365 Pro plus คือ Microsoft Office เวอร์ชันล่าสุดที่ทางไมโครซอฟท์ให้บริการติดตั้งบนเครื่องคอมพิวเตอร์โดยไม่เสียค่าใช้จ่าย สำหรับผู้ใช้งาน Office365 สำหรับสถาบันการศึกษา(มหาวิทยาลัย มหาสารคาม) หรือถ้าเครื่องคอมพิวเตอร์ของคุณไม่ตรงกับความต้องการของระบบสำหรับ Office รุ่นล่าสุด หรือภาษาของคุณยังไม่ได้รับการสนับสนุน คุณสามารถติดตั้ง Office รุ่นก่อนหน้าได้ เช่น Microsoft Office2010

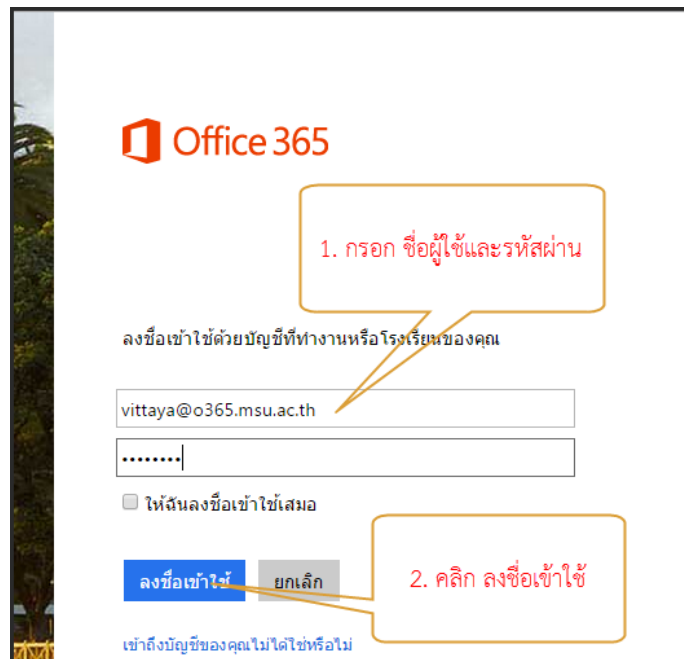


### เริ่มต้นการเข้าใช้งานติดตั้ง Office365 Pro plus

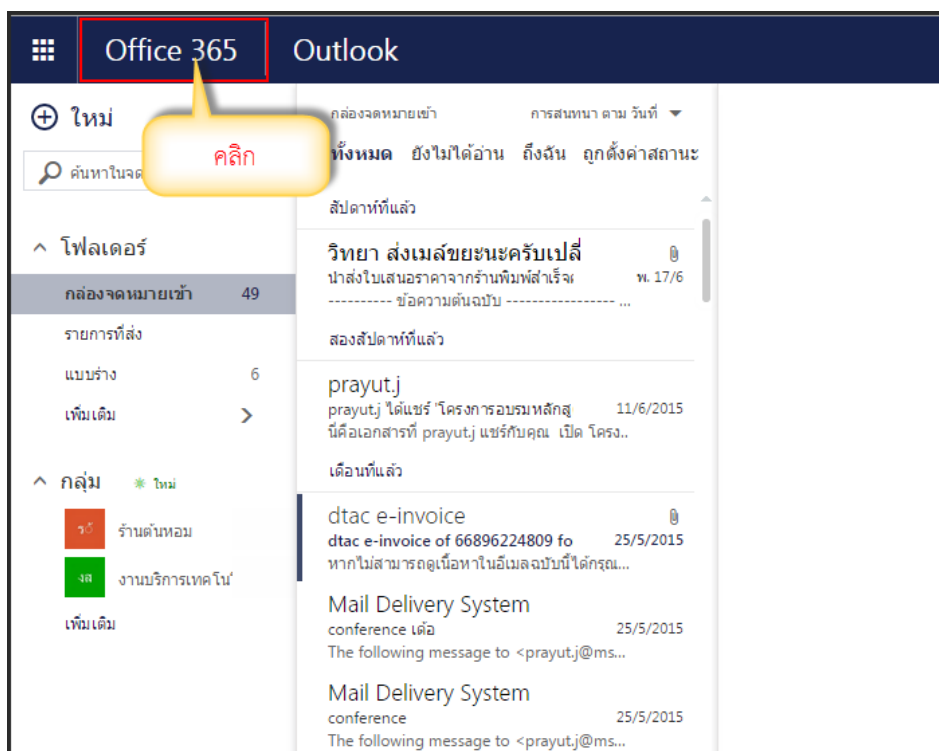
1. ลงชื่อเข้าใช้งานผ่าน Office365 ของมหาวิทยาลัย <http://o365.msu.ac.th> หรือกรณีที่เว็บ o365.msu.ac.th ใช้งานไม่ได้ หากมีความต้องการใช้งานเร่งด่วนสามารถเข้าใช้งานผ่านทาง <http://portal.office.com>



2. ลงชื่อเข้าใช้งานระบบ User name : บัญชีผู้ใช้งานระบบพิสูจน์ตัวตน@o365.msu.ac.th Password : รหัสผ่านระบบพิสูจน์ตัวตน ตัวอย่าง User name เช่น 57xxxxxxx@o365.msu.ac.th



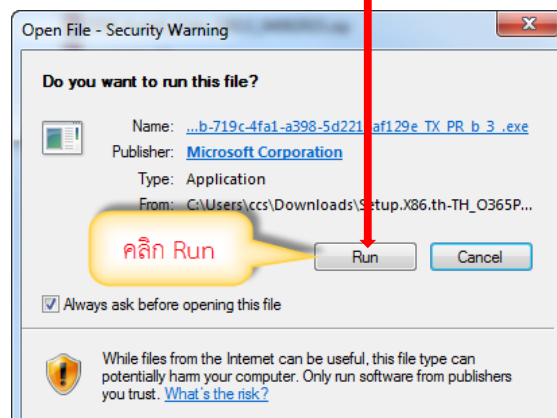
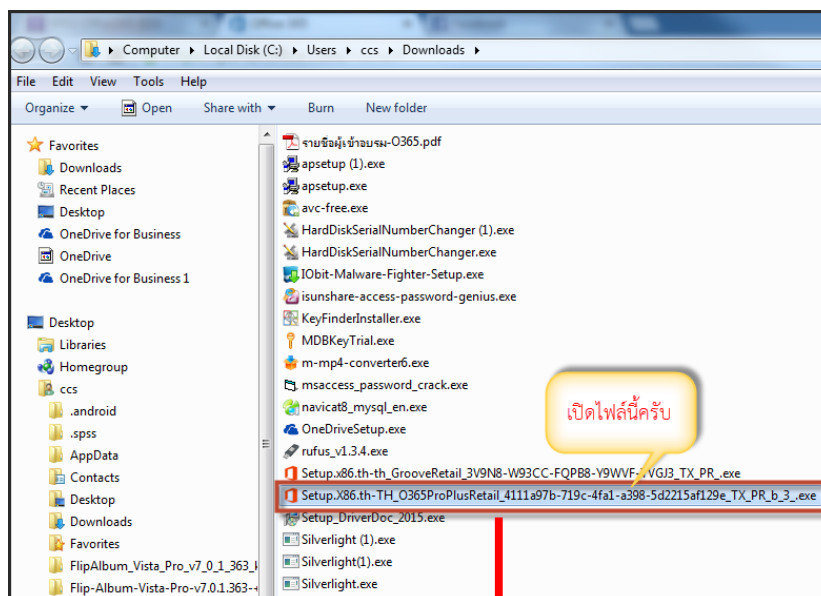
3. หลังจากลงชื่อเข้าใช้งานเรียบร้อยแล้วให้ไปที่หน้าหลักของ Office365 โดยคลิกที่ Office 365 ดังภาพด้านล่าง



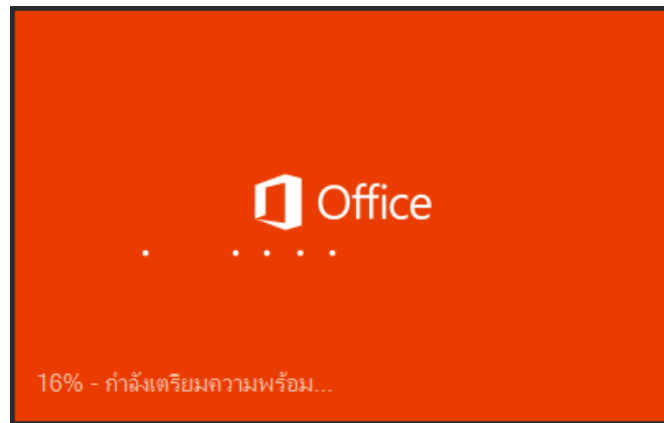
#### 4. จากนั้นคลิก ติดตั้งเดี๋ยวนี้



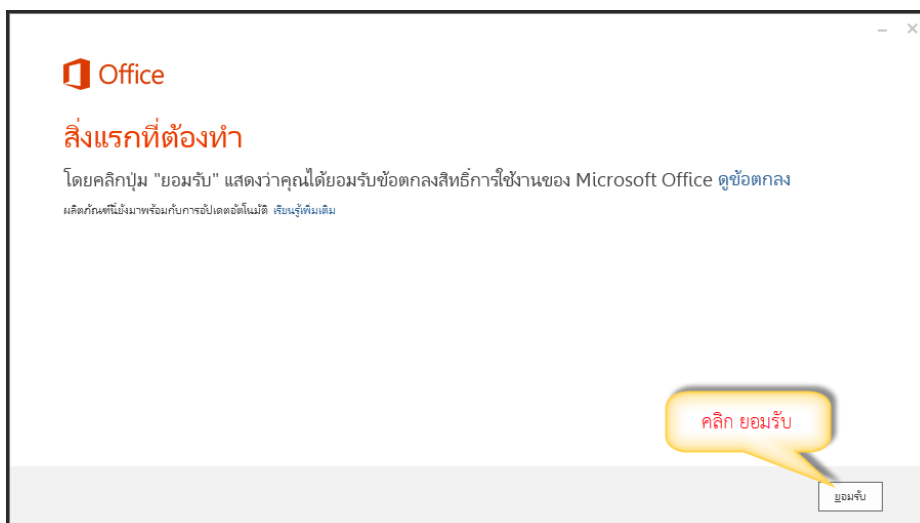
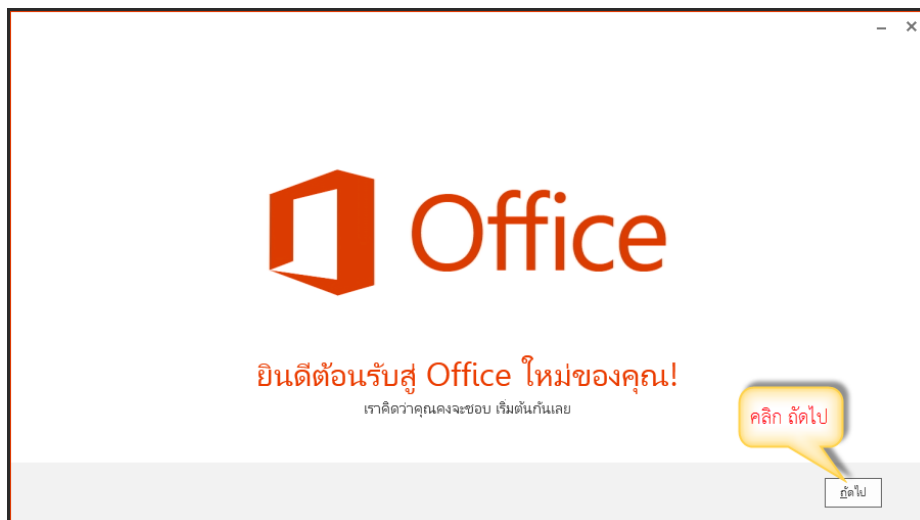
ระบบจะทำการดาวน์โหลดไฟล์สำหรับเริ่มต้นการติดตั้งลงในเครื่องคอมพิวเตอร์ หลังจากนั้นให้ทำการเปิดไฟล์ที่ดาวน์โหลดเสร็จเรียบร้อยแล้วจากเครื่องคอมพิวเตอร์ของคุณ เพื่อเริ่มติดตั้ง Office

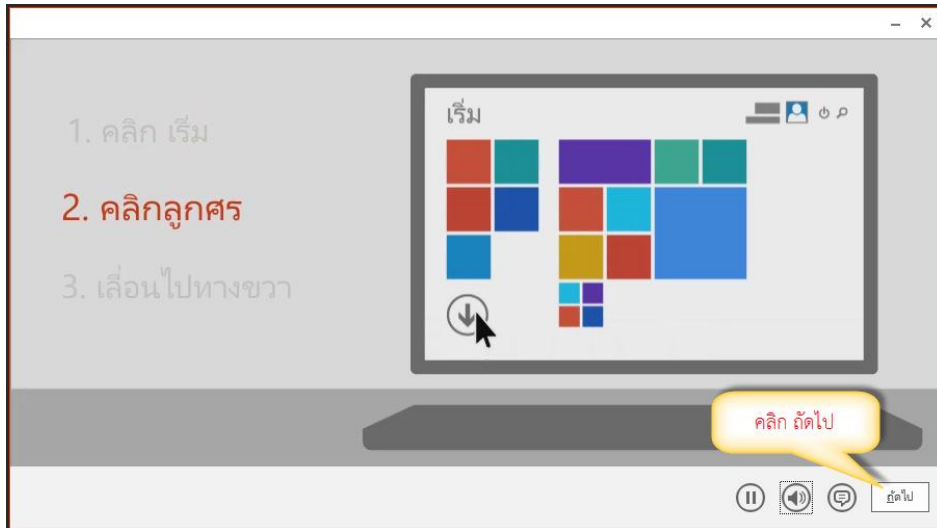


ระบบกำลังเตรียมความพร้อมสำหรับการติดตั้ง รอสักครู่.....

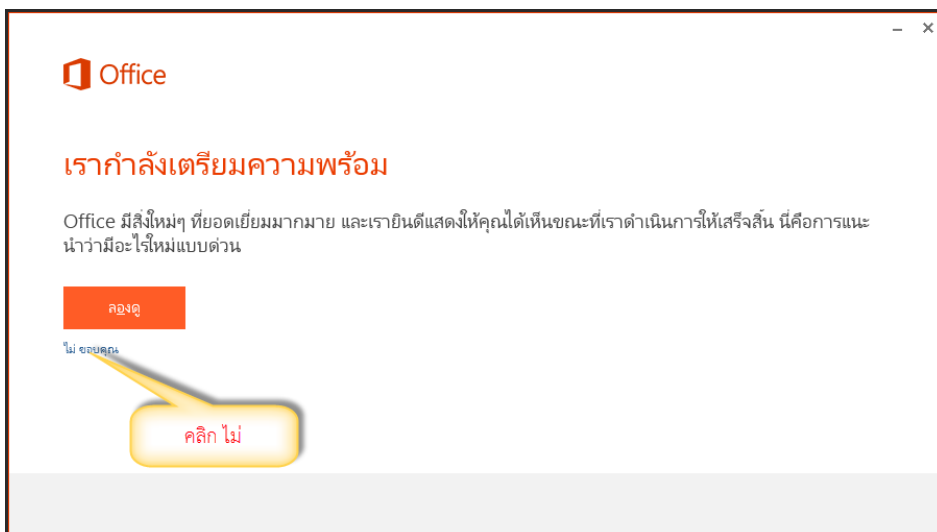


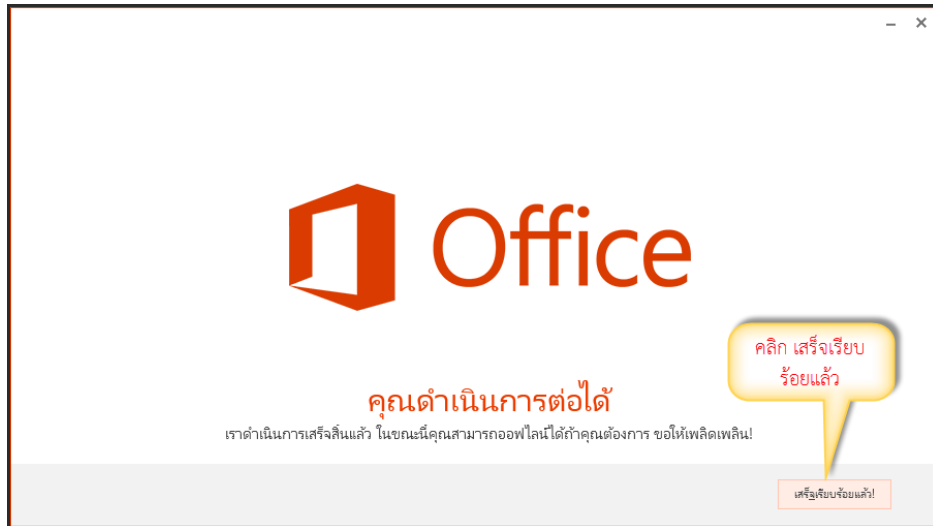
5. ดำเนินการตามขั้นตอนการติดตั้ง



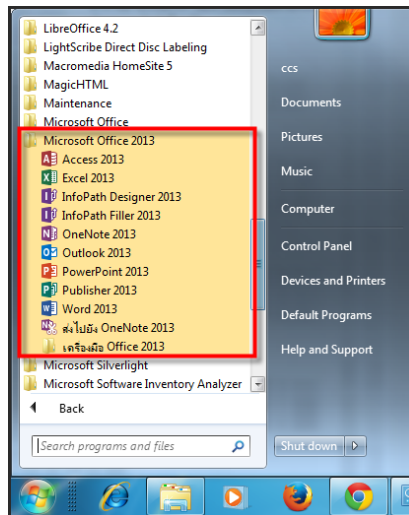


ภาพด้านล่าง หากต้องการจะดูคำแนะนำต่างๆ ให้คลิกที่ปุ่ม **ลองดู** จากตัวอย่างจะคลิก **ไม่** ขอขอบคุณ เพื่อดำเนินการต่อไป

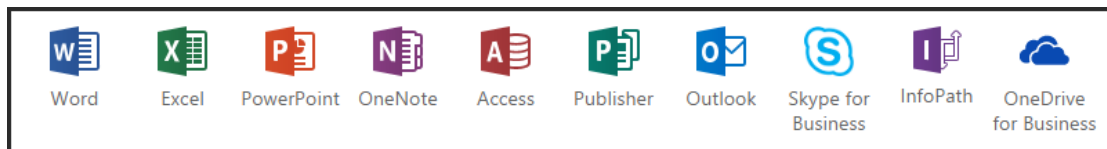




เสร็จสิ้นขั้นตอนการติดตั้งแล้ว ลองเข้าตรวจสอบโปรแกรมที่เครื่องของเราควรมีโปรแกรม Microsoft Office เวอร์ชันล่าสุดติดตั้งเรียบร้อยแล้วหรือยัง



สังเกตที่เครื่องคอมพิวเตอร์ของเราควรมีโปรแกรม Microsoft Office 2013 เพิ่มเข้ามาในเครื่องเรียบร้อยแล้ว หลังจากนั้นเราก็สามารถใช้งานโปรแกรม Microsoft Office ได้ โปรแกรมที่ถูกติดตั้งลงเครื่อง ดังภาพด้านล่างครับ



บุคลากรหรือนิสิตที่ไม่สามารถติดตั้ง Office 365 Pro plus (Microsoft Office) ผ่านทาง Office 365 ได้ สามารถติดต่อ สอบถามได้ที่ งานบริการเทคโนโลยีและสารสนเทศ สำนักคอมพิวเตอร์ อาคารวิทยบริการปี ชั้น 3 ห้อง B-311 โทร. 0-4375-4352 เบอร์โทรภายใน 2455, 2435 E-mail