

สิ่งที่ต้องเตรียม

1. แผ่น windows 7 ตาม Edition ของท่าน
2. คอมพิวเตอร์ PC / Notebook
3. USB ถ้าหากต้องการ Load driver บางตัวสำหรับ Harddisk

วิธีการลงWindows 7 ดังนี้ครับ

1. ใส่แผ่น Windows7 ลงใน CD-Rom จากนั้นทำการ Boot Computer

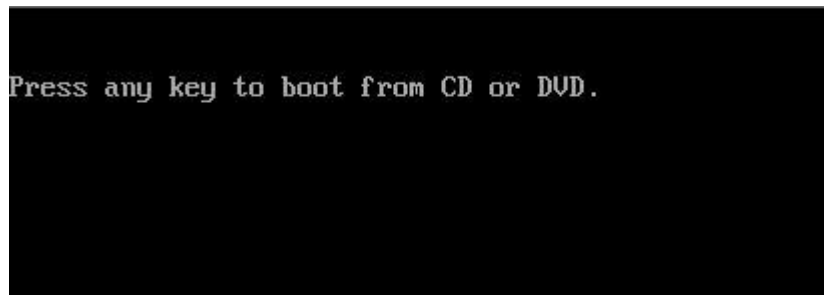
เมื่อเห็นข้อความดังกล่าวดังรูป ให้กด **Enter 1ครั้ง** เพื่อเป็นการเข้าสู่หน้าต่างของการลง Windows7

****** ในการปรับให้ให้ Bios นั้น Boots จากแผ่นเป็นอันดับแรก

-โดยส่วนมาก PC จะกด del / . เข้าไปทำการเซ็ตค่า

- Notebook ส่วนมากจะกด F2 หรือให้สังเกตที่ตอนที่คอมพิวเตอร์ Boot มันจะบอกอยู่

-แต่ถ้าเราต้องการกดใช้ Boot menu เลย ทั้ง Notebook / pc ส่วนมากจะกด F12 , F10 ครับ



2. ให้เราทำการเลือกตั้งภาพ

Language to install : **English**

Time : **Thai(Thailand)**

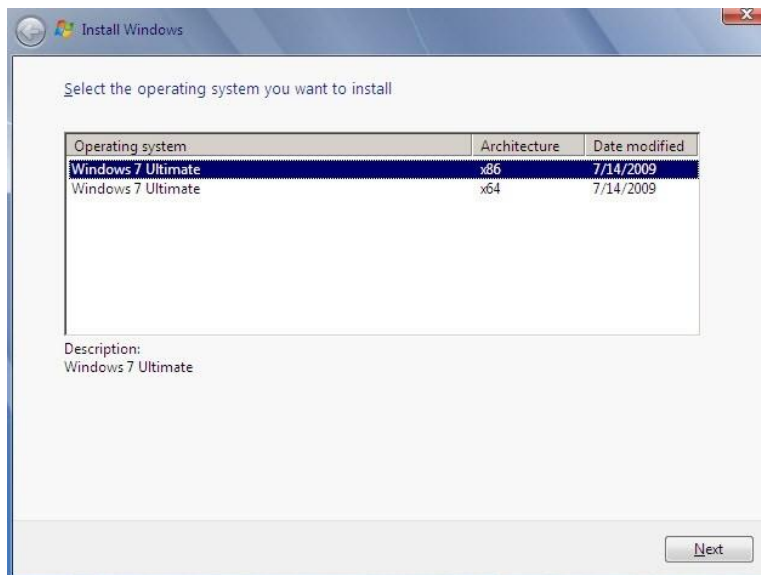
Keyboard : **US ให้เลือกเป็น US ก่อน**



3. จากนั้นให้ทำการกด Install now

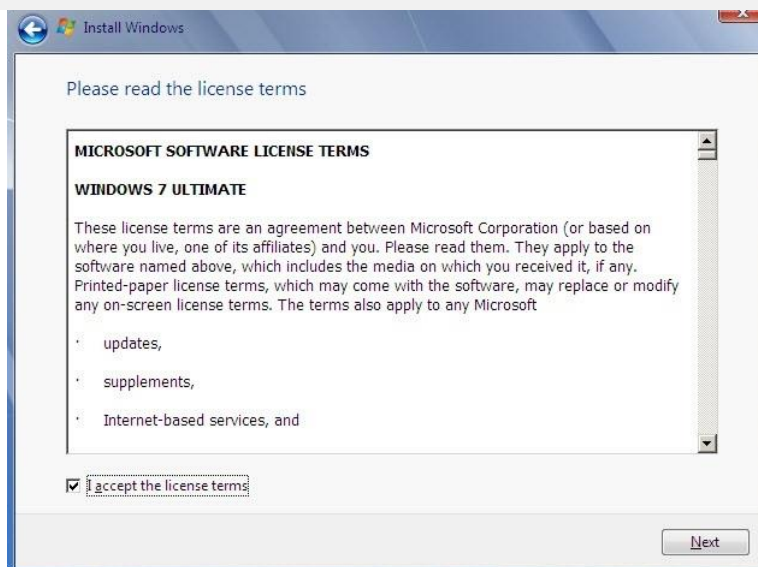


4. ให้เราเลือก OS ที่เราต้องการลง โดยจะมีทั้ง x86(32bit) , x64(64bit) และแนะนำผู้ใช้ทั่วไปควรลง x86 และกด Next

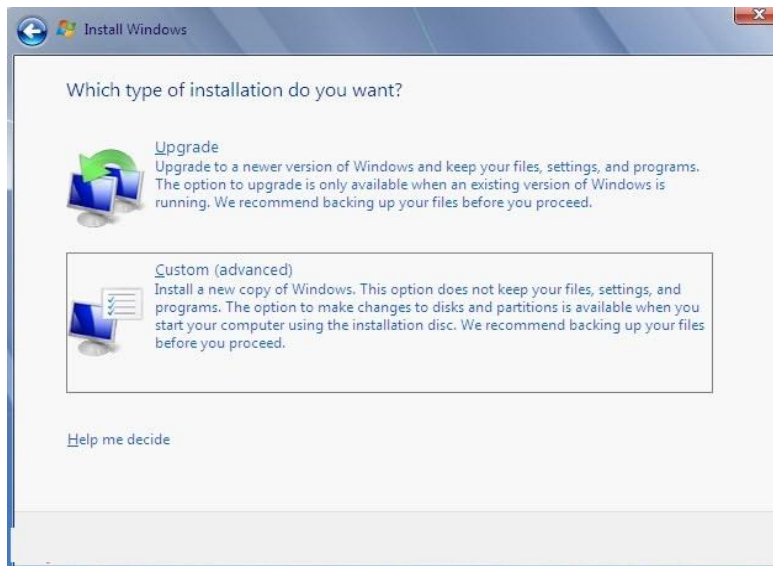


5. ยอมรับเงื่อนไข License ของ windows 7

- ให้เราทำการ ตี๊ก(✓) I accept the license > Next



6. เมื่อผู้อ่านลง Windows 7 ใหม่หรือลงครั้งแรกจากการซื้อคอมพิวเตอร์ ก็ให้เลือก **Custom(advanced)**



7. ขั้นตอนนี้เราเลือก Drive ที่จะลง OS Windows7 ส่วนมาก จะลงใน Disk 0 นะครับ ก็คือ Drive C: ของ windows เรายังเอง อย่าลงผิด Drive นะครับดูดีๆ

Update 17/03/2012 ส่วนมากเวลาเราลง Windows 7 เราต้องรู้ว่า Partition ไหนเป็นของ Drive C สำหรับคนที่เคยลง Windows แล้วจะรู้ดีครับ

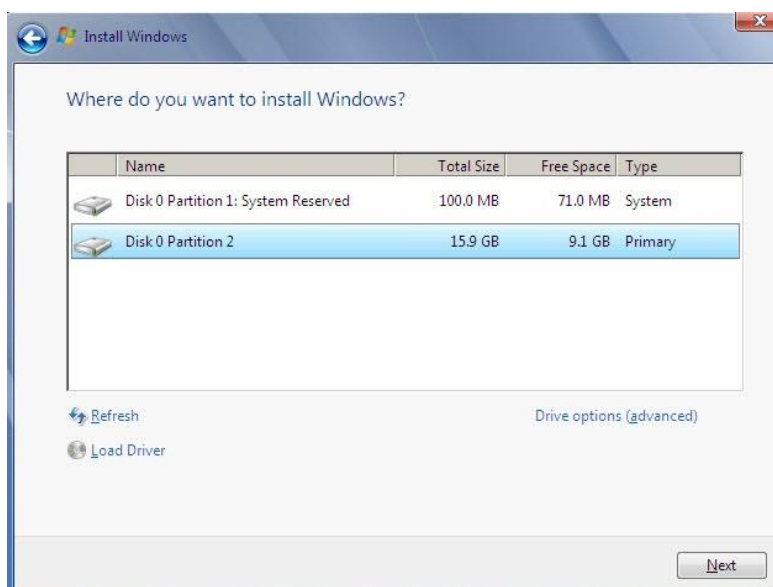
ส่วนมากจะเป็น Disk0 Partition 1 หรือ 2 ก็ว่ากันไป ดูดีๆครับ

อย่างไรรูปตัวอย่าง Disk 0 Patition 1 : system Reserved << อันนี้เป็น Partition ของระบบ บางคอมพิวเตอร์อาจจะมีหรือไม่มีก็ได้ นะครับ

ซึ่งผมก็รู้เลยว่า Disk 0 Patition 2 เป็น Drive C แน่ๆ ผมก็ลง Windows 7 อันนี้แหละครับ

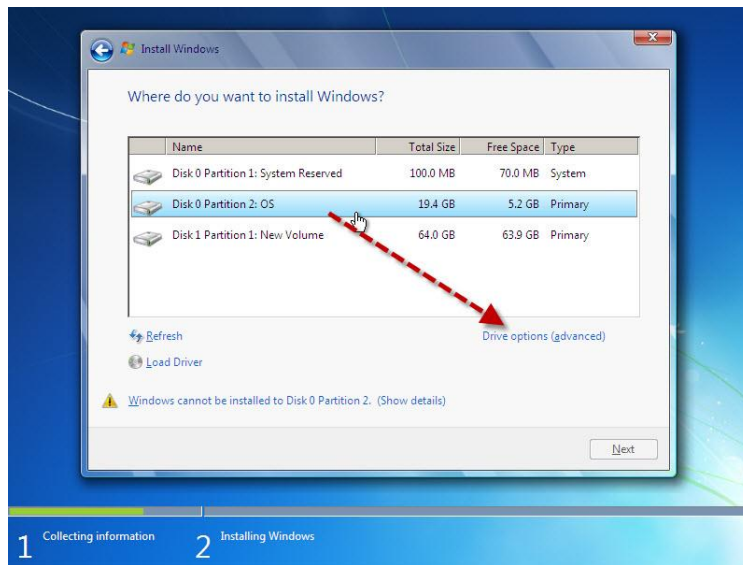
สำหรับคนที่เพิ่งซื้อคอมพิวเตอร์มาก็ให้สร้าง Partition ใหม่ก่อนนะครับ ถึงจะสามารถลงได้

โดยปกติผมจะให้ Drive C ประมาณ 100 GB ครับ

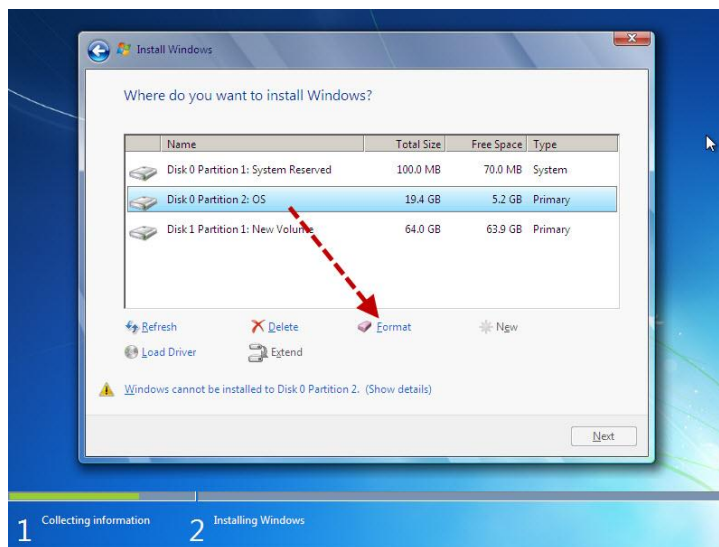


สำคัญ แต่สำหรับคนที่เคยลง windows 7 แล้ว หรือลง windows ตัวอื่นแล้วจะมาลง Windows 7 ใหม่ให้ทำขั้นตอนนี้ด้วยนะครับ

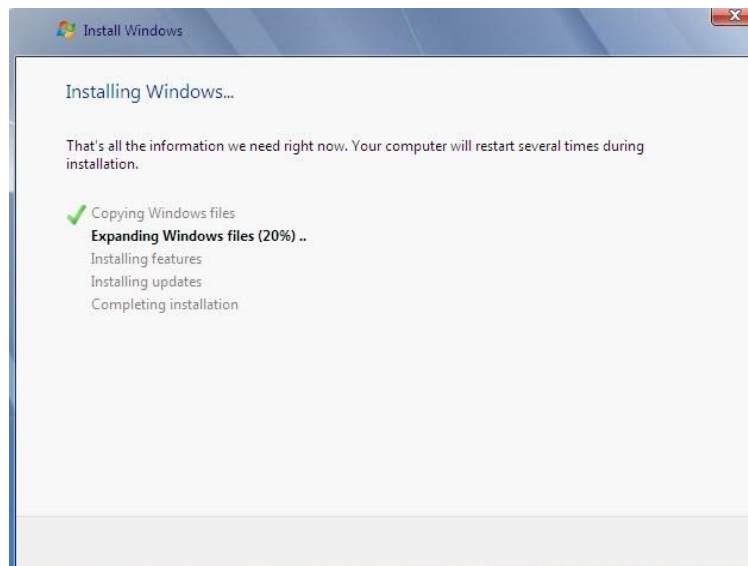
ให้ไปที่ Drive options (advanced)



จากนั้นให้เราเลือก Drive ที่เราเคยลง OS มาก่อน จากนั้นก็เลือก format ก่อนครับ จากนั้นก็เลือก Drive ที่เราจะลง OS จากนั้นก็กด Next



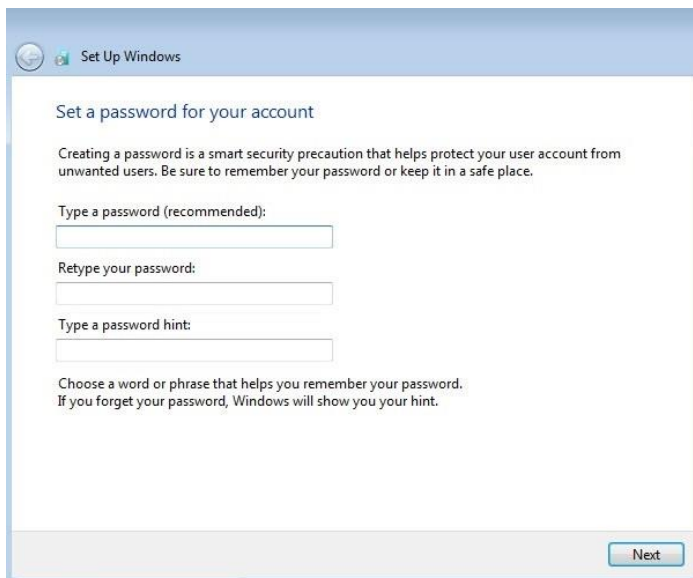
8. ขั้นตอนนี้ให้เราใช้เวลาใน **Install windows 7**



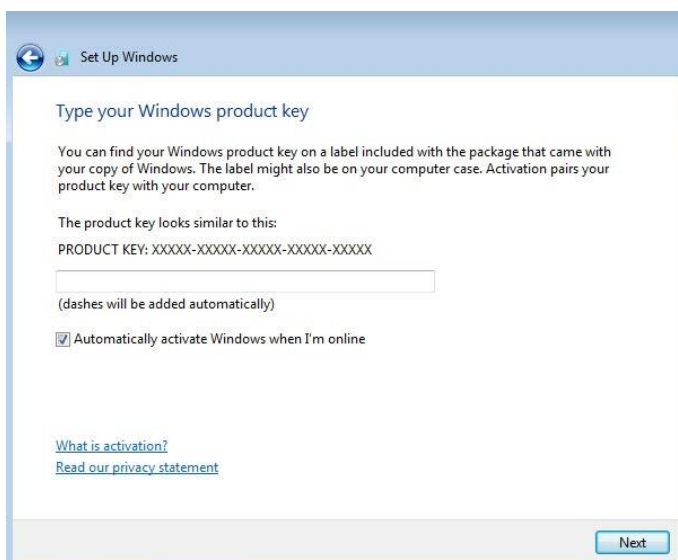
9. หลังจากนั้นให้เราใส่ชื่อ ผู้ใช้ อาทิเช่น **ITITHAI** จากนั้นก็กด **Next**



10. Windows จะให้เราใส่ **Password** ในการ Login แต่ถ้าเราไม่ต้องการใส่ก็ให้ข้ามขั้นตอนนี้ไปเลยครับ



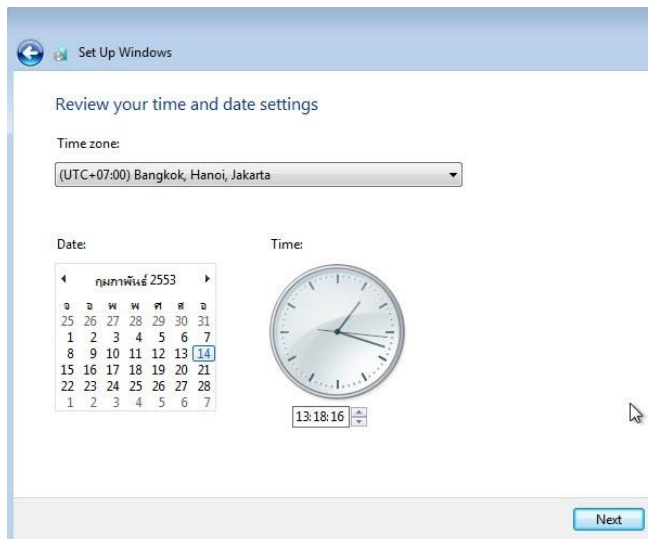
11. ขั้นตอนนี้ให้เราใส่ **Product key** ซึ่ง Product key จะอยู่ที่กล่อง ที่เราทำการซื้อ Windows 7 มาครับ



12. ขั้นตอนนี้ให้เราเลือก **Use recommended Setting** เพื่อเป็นการ **Update Patch windows** ต่างๆ



13. ให้เราเลือกเวลา Time Zone : **UTC+07.00 Bangkok,Hanoi,Jakarta**



14. ในหัวข้อนี้ถ้าเรายังไม่แน่ใจ ให้เราเลือก **Public network** (ตามที่Microsoft แนะนำ)



15. จากนั้นเราก็จะได้ Window7 ดังภาพ



คู่มือการติดตั้งชุด

Microsoft Windows 7



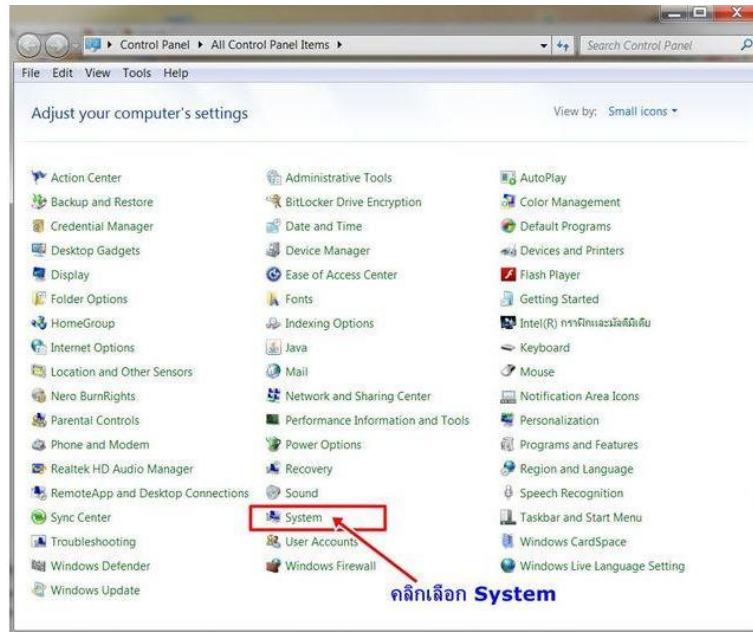
งานบริการซอฟต์แวร์

สำนักคอมพิวเตอร์

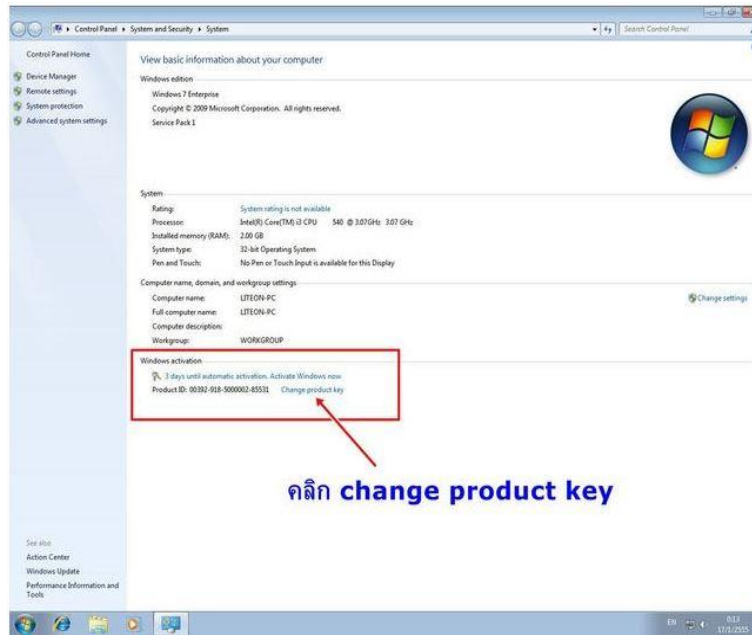
มหาวิทยาลัยมหาสารคาม

ขั้นตอนการ Activate Windows 7

1. ไปที่ System โดยการกดปุ่ม [Start], แล้วกดไปที่ [Control Panel], และกดไปที่ [System] หรือคลิกขวาไอคอน Computer-->เลือก Properties

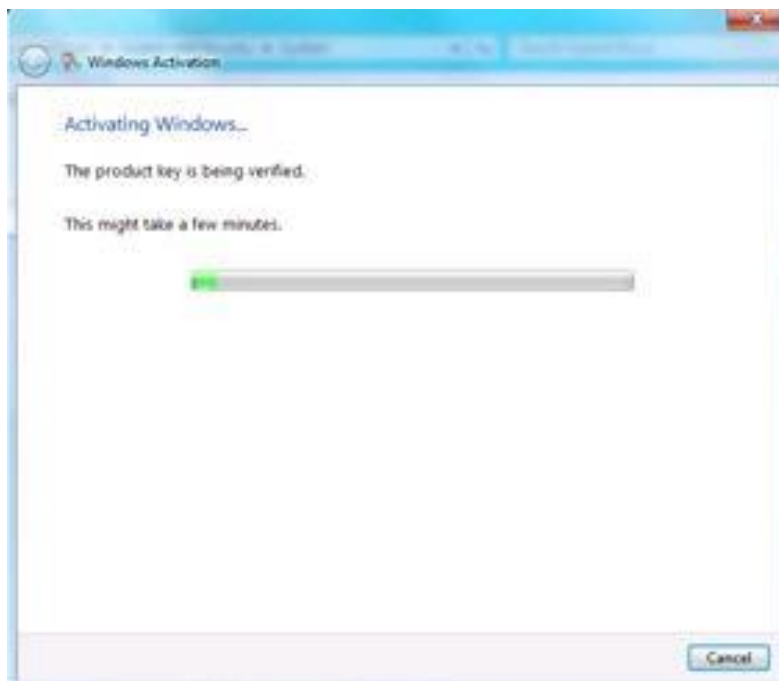


2. คลิก Change Product Key



3. ใส่ Product Key แล้วกด Next





4. Activation was Successful เป็นอันเสร็จขั้นตอนเรียบร้อย



เพิ่มเติม

ถ้าเราต้องการทราบว่า Windows 7 ของเรามีลิขสิทธิ์ถูกต้องหรือไม่ ด้วยคำสั่งง่ายๆ ช่วยให้เราสามารถตรวจสอบว่าได้มีการลงทะเบียนลิขสิทธิ์หรือไม่ ดังนี้

1. คลิก Start
2. พิมพ์คำสั่ง slui ในช่อง Search Box แล้วกด Enter (เป็นการเรียกใช้งาน slui.exe ที่อยู่ใน C:\Windows\System32\slui.exe) จะปรากฏหน้าต่างแสดงผลที่ได้



