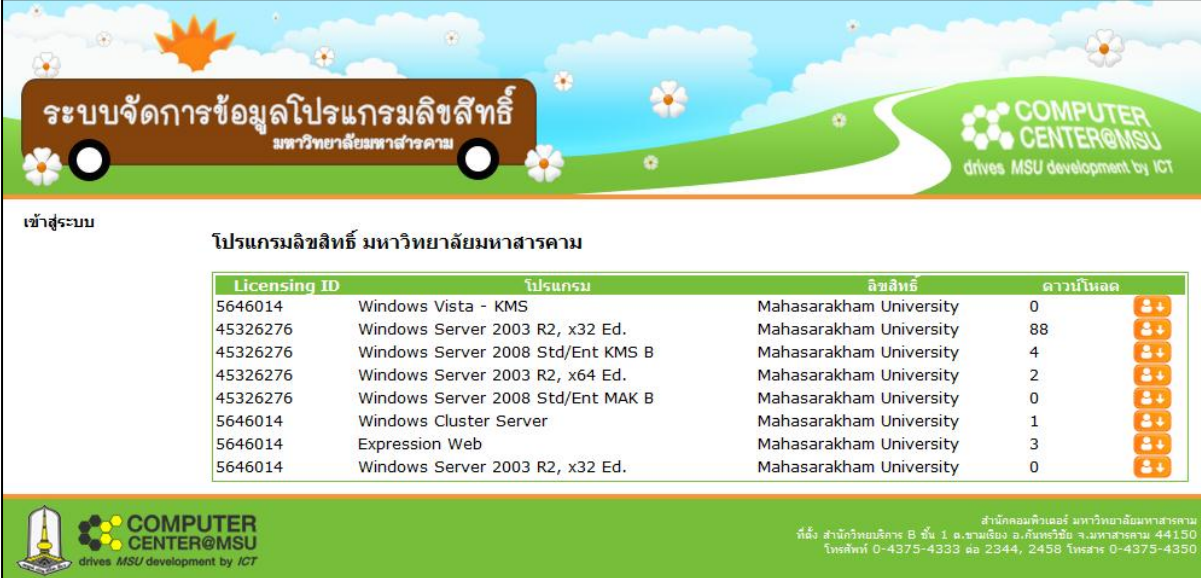


คู่มือการใช้งานระบบบริหารจัดการโปรแกรมลิขสิทธิ์ มมส.
สำหรับผู้ใช้งานทั่วไป

1. เข้าที่เว็บไซต์ www.ccsoftware.msu.ac.th



Licensing ID	โปรแกรม	ลิขสิทธิ์	ดาวโหลด
5646014	Windows Vista - KMS	Maharakham University	0
45326276	Windows Server 2003 R2, x32 Ed.	Maharakham University	88
45326276	Windows Server 2008 Std/Ent KMS B	Maharakham University	4
45326276	Windows Server 2003 R2, x64 Ed.	Maharakham University	2
45326276	Windows Server 2008 Std/Ent MAK B	Maharakham University	0
5646014	Windows Cluster Server	Maharakham University	1
5646014	Expression Web	Maharakham University	3
5646014	Windows Server 2003 R2, x32 Ed.	Maharakham University	0

ภาพประกอบที่ 1 ภาพหน้าแรกของระบบจัดการข้อมูลโปรแกรมลิขสิทธิ์ มมส.

2. คลิกที่เมนู เข้าสู่ระบบ สำหรับชื่อเข้าใช้งานและรหัสผ่านให้ใช้ตัวเดียวกับรหัสผ่านในการเข้าระบบ MIS WEB (ดูสลิปเงินเดือน)



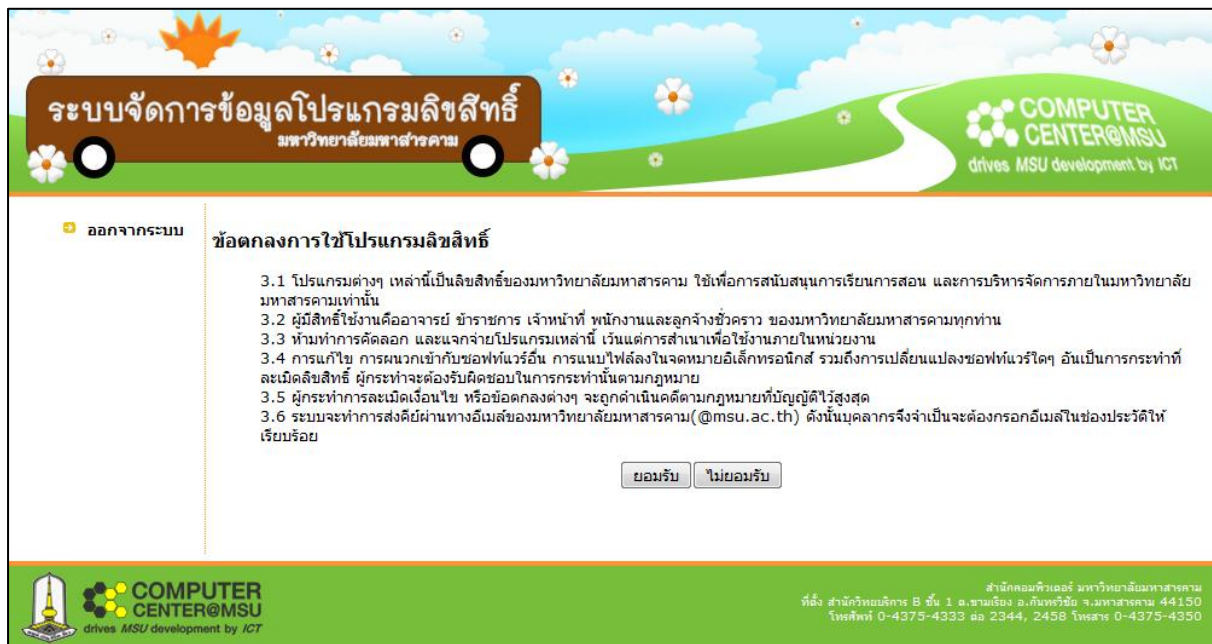
ชื่อเข้าใช้

รหัสผ่าน

*หมายเหตุ : ชื่อเข้าใช้และรหัสผ่านเข้าใช้งานระบบ ใช้กับระบบ Mis (ตรวจสอบสลิปเงินเดือน)
สำหรับท่านที่ยังไม่มีชื่อเข้าใช้งาน สามารถติดต่อขอรับได้ที่ งานพัฒนาระบบ สำนักคอมพิวเตอร์ ภายใน 2344,2458

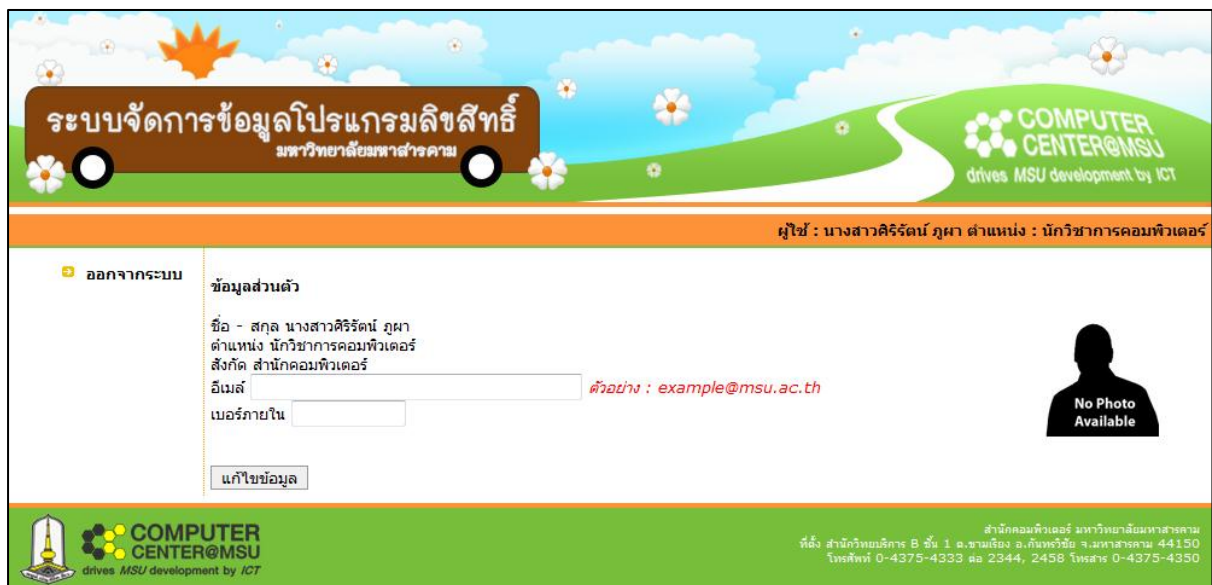
ภาพประกอบที่ 2 ภาพแสดงการเข้าสู่ระบบ

3. หน้าแสดงข้อตกลงการใช้โปรแกรมลิขสิทธิ์ ในกรณีที่ผู้ใช้งาน คลิกปุ่ม **ไม่ยอมรับ** ก็จะไม่สามารถเข้าสู่ระบบได้ และหากกดปุ่ม **ยอมรับ** ผู้ใช้งานก็สามารถ เข้าสู่ระบบเพื่อดาวน์โหลดโปรแกรมลิขสิทธิ์ได้




ภาพประกอบที่ 3 ภาพแสดงข้อตกลงการใช้งานโปรแกรมลิขสิทธิ์

4. หน้าแสดงข้อมูลส่วนตัวเพื่อให้ผู้ใช้งานกรอกรายละเอียดในส่วนของ อีเมล และเบอร์โทรศัพท์ภายใน

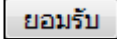


ภาพประกอบที่ 4 ภาพแสดงข้อมูลส่วนตัว

5. เมื่อเข้าสู่หน้าดาวน์โหลดซอฟต์แวร์ลิขสิทธิ์ให้ผู้ใช้งานเลือกโปรแกรมที่ต้องการดาวน์โหลดแล้วคลิกที่ปุ่ม  เพื่อดาวน์โหลดซอฟต์แวร์

หน้าหลัก ข้อมูลส่วนตัว ประวัติการเข้าใช้งาน ประวัติการดาวน์โหลด ออกจากระบบ	โปรแกรมลิขสิทธิ์ที่ท่านสามารถดาวน์โหลดได้			
	Licensing ID	โปรแกรม	ลิขสิทธิ์	ดาวน์โหลด
	45326276	windows xp ,x86	Maharakham University	88 
	45326276	windows xp , 64	Maharakham University	4 
	8855589	windows 7, x86	Maharakham University	2 
	8855589	windows7 ,64	Maharakham University	1 
	8855589	Windows Vista 32 Enterprise - MAK	Maharakham University	0 
	8855589	windows Vista 64 Enterprise -MAK	Maharakham University	3 
	5646014	Windows Server 2003 R2, x32 Ed.	Maharakham University	0 
	5646014	MS Office xp Professional	Maharakham University	0 
	5646014	MS Office 2003	Maharakham University	0 
	8855589	MS Office 2010 Thai	Maharakham University	0 
	8855589	MS Office 2010 Eng	Maharakham University	1 
	8855589	Visio Premium 2010 MAK	Maharakham University	0 
	8855589	Project Professional 2010 MAK	Maharakham University	0 

ภาพประกอบที่ 5 ภาพแสดงโปรแกรมลิขสิทธิ์

6. เมื่อท่านคลิกดาวน์โหลดซอฟต์แวร์แล้วจะพบหน้าฟอร์มให้ผู้ใช้กดปุ่ม  เจริญใจการใช้งานโปรแกรมลิขสิทธิ์ และเมื่อท่านคลิกปุ่มยอมรับท่านจะพบข้อความว่าได้ส่ง product key เข้าที่เมลล์ (@msu.ac.th) ของท่านเรียบร้อยแล้ว

ระบบจัดการข้อมูลโปรแกรมลิขสิทธิ์

มหาวิทยาลัยมหาสารคาม



COMPUTER CENTER@MSU
drives MSU development by ICT

ผู้ใช้ : นางสาวศิริรัตน์ ภูมา ตำแหน่ง : นักวิชาการคอมพิวเตอร์

-  หน้าหลัก
-  ข้อมูลส่วนตัว
-  ประวัติการเข้าใช้งาน
-  ประวัติการดาวน์โหลด
-  ออกจากระบบ

ข้อตกลงการใช้โปรแกรมลิขสิทธิ์

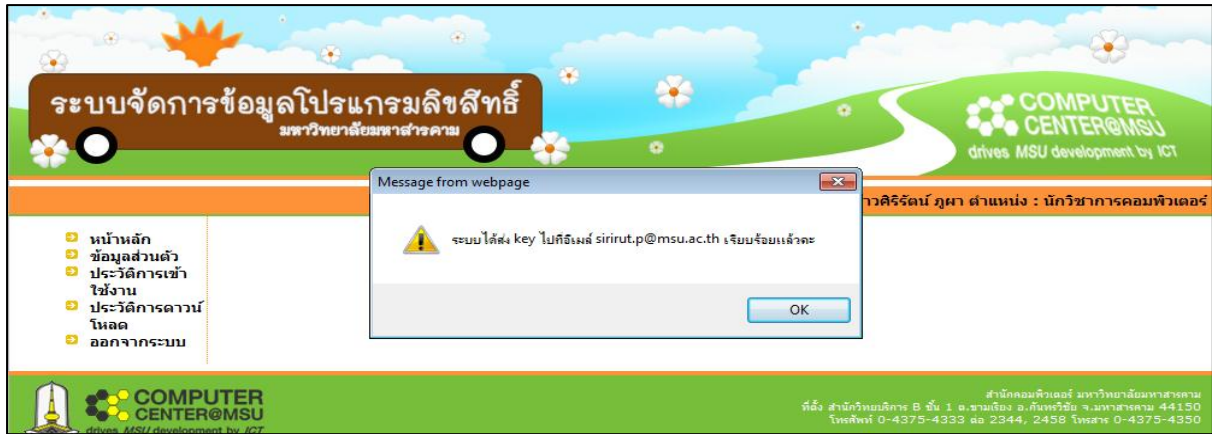
1. โปรแกรมต่างๆ เหล่านี้เป็นลิขสิทธิ์ของมหาวิทยาลัยมหาสารคาม ใช้เพื่อการสนับสนุนการเรียนการสอน และการบริหารจัดการภายในมหาวิทยาลัยมหาสารคามเท่านั้น
2. ผู้มีสิทธิ์ใช้งานคืออาจารย์ ข้าราชการ เจ้าหน้าที่ พนักงานและลูกจ้างชั่วคราว ของมหาวิทยาลัยมหาสารคามทุกท่าน
3. ห้ามทำการคัดลอก และแจกจ่ายโปรแกรมเหล่านี้ เว้นแต่การสำเนาเพื่อใช้งานภายในหน่วยงาน
4. การแก้ไข การผนวกเข้ากับซอฟต์แวร์อื่น การแนบไฟล์ลงในจดหมายอิเล็กทรอนิกส์ รวมถึงการเปลี่ยนแปลงซอฟต์แวร์ใดๆ อันเป็นการกระทำที่ละเมิดลิขสิทธิ์ ผู้กระทำจะต้องรับผิดชอบในการกระทำนั้นตามกฎหมาย
5. ผู้กระทำการละเมิดเงื่อนไข หรือข้อตกลงต่างๆ จะถูกดำเนินคดีตามกฎหมายที่มีอยู่ได้ไวสูงสุด
6. ระบบจะทำการส่งคีย์ผ่านทางอีเมลของมหาวิทยาลัยมหาสารคาม(@msu.ac.th) ดังนั้นบุคลากรจึงจำเป็นต้องกรอกอีเมลในช่องประวัติให้เรียบร้อยแล้ว



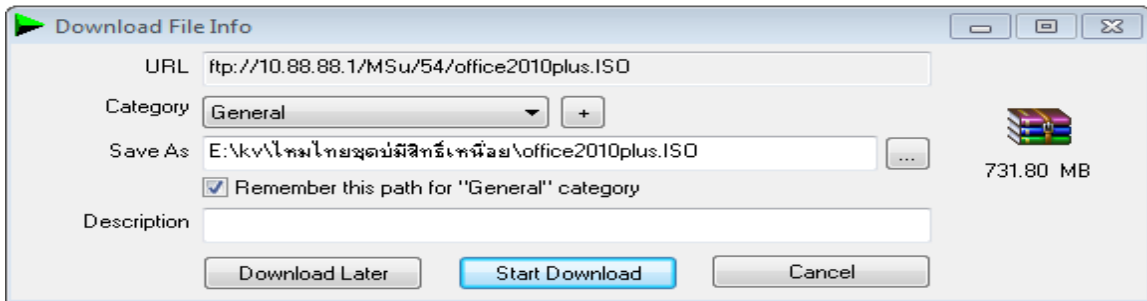
COMPUTER CENTER@MSU
drives MSU development by ICT

สำนักคอมพิวเตอร์ มหาวิทยาลัยมหาสารคาม
ตึก สำนักวิทยบริการ B ชั้น 1 อ.สามร้อยยอด อ.เมืองร้อย อ.มหาสารคาม 44150
โทรศัพท์ 0-4375-4333 ต่อ 2344, 2458 โทรสาร 0-4375-4350

ภาพประกอบที่ 6 ภาพแสดงข้อตกลงการใช้งานโปรแกรมลิขสิทธิ์



ภาพประกอบที่ 7 ระบบแจ้งว่าได้ส่ง key เข้าเมลของท่านเรียบร้อยแล้ว



ภาพประกอบที่ 8 หน้าแสดงการดาวน์โหลดซอฟต์แวร์

8. เมื่อผู้ใช้งานดาวน์โหลดซอฟต์แวร์มากกว่า 2 ครั้ง ระบบจะแสดงหน้าฟอร์มแบบสอบถามการประเมินความพึงพอใจในการใช้งานระบบ ให้ผู้ใช้งานได้ประเมิน

**แบบสอบถามประเมินความพึงพอใจของ
การใช้งานระบบบริการจัดการโปรแกรมลิขสิทธิ์มมส.**

ตามที่งานพัฒนาระบบสารสนเทศ ได้รับผิดชอบดูแลโปรแกรมที่มีลิขสิทธิ์ของมหาวิทยาลัยมหาสารคามนั้น เพื่ออำนวยความสะดวกในการแจกจ่ายโปรแกรมดังกล่าว งานพัฒนาระบบสารสนเทศจึงได้มีแนวคิดในการพัฒนาระบบบริหารจัดการโปรแกรมลิขสิทธิ์ มมส. เพื่อให้ง่ายต่อผู้ใช้งานในการดาวน์โหลดโปรแกรมไปใช้งานได้อย่างมีประสิทธิภาพและรวดเร็ว

คำชี้แจง แบบสอบถามฉบับนี้จัดทำขึ้นเพื่อประเมินความพึงพอใจของการใช้งานระบบบริหารจัดการโปรแกรมลิขสิทธิ์ มมส. เพื่อนำข้อมูลผลการประเมินไปปรับปรุงระบบ ให้สอดคล้องกับความต้องการของผู้ใช้ระบบ และเกิดประสิทธิภาพและประสิทธิผลในการปฏิบัติ โดยแบบสอบถามแบ่งออกเป็น 2 ส่วน ดังนี้

ส่วนที่ 1 แบบประเมินความพึงพอใจการใช้งานระบบบริหารจัดการโปรแกรมลิขสิทธิ์ มมส.

แบบสอบถามนี้ต้องการทราบถึงความพึงพอใจในการใช้งานระบบ เกณฑ์การตอบไม่มีคำตอบใดที่ถือว่าถูกหรือผิด ให้ใส่เครื่องหมาย (/) ลงในช่องที่ตรงกับความเป็นจริงเพียง 1 คำตอบ โดยมีเกณฑ์การเลือกตอบดังนี้

มากที่สุด	หมายถึง	มีความพึงพอใจมากที่สุด
มาก	หมายถึง	มีความพึงพอใจมาก
ปานกลาง	หมายถึง	มีความพึงพอใจปานกลาง
น้อย	หมายถึง	มีความพึงพอใจน้อย
ควรปรับปรุง	หมายถึง	ไม่มีความพึงพอใจ และควรต้องปรับปรุง

ส่วนที่ 2 ข้อเสนอแนะเพิ่มเติมที่ท่านต้องการในการพัฒนาระบบ/ปรับปรุง/แก้ไข ระบบบริหารจัดการโปรแกรมลิขสิทธิ์ ให้มีประสิทธิภาพในการให้บริการ

ขอขอบคุณในความอนุเคราะห์ตอบแบบสอบถาม
งานพัฒนาระบบสารสนเทศ สำนักคอมพิวเตอร์


ภาพประกอบที่ 9 ภาพแสดงฟอร์มการอธิบายการประเมินความพึงพอใจของการใช้งานระบบ

10. ในกรณีที่ผู้ใช้งานไม่ทำการประเมินความพึงพอใจ ท่านจะไม่สามารถดาวน์โหลดซอฟต์แวร์ได้

ส่วนที่ 1 แบบประเมินความพึงพอใจของการใช้งานระบบ

รายการ	ระดับความพึงพอใจ				
	มากที่สุด	มาก	ปานกลาง	น้อย	ควรปรับปรุง
1. ระบบใช้งานง่าย สะดวก รวดเร็ว	<input type="radio"/>	<input type="radio"/>	<input checked="" type="radio"/>	<input type="radio"/>	<input type="radio"/>
2. ระบบมีหน้าจอที่เหมาะสม สวยงาม และใช้งานง่าย	<input type="radio"/>	<input type="radio"/>	<input checked="" type="radio"/>	<input type="radio"/>	<input type="radio"/>
3. ระบบมีการจำแนกเมนูการทำงานอย่างละเอียด เป็นระบบ และครอบคลุม	<input type="radio"/>	<input type="radio"/>	<input checked="" type="radio"/>	<input type="radio"/>	<input type="radio"/>
4. ระบบมีการประมวลผลที่รวดเร็ว แม่นยำและถูกต้อง	<input type="radio"/>	<input type="radio"/>	<input checked="" type="radio"/>	<input type="radio"/>	<input type="radio"/>
5. ระบบ สามารถใช้งานได้ตลอด และไม่ติดขัด	<input type="radio"/>	<input type="radio"/>	<input checked="" type="radio"/>	<input type="radio"/>	<input type="radio"/>
6. ค่าอธิบายในการใช้งานระบบ ชัดเจน และเข้าใจง่าย	<input type="radio"/>	<input type="radio"/>	<input checked="" type="radio"/>	<input type="radio"/>	<input type="radio"/>
7. ระบบ ควรมีการปรับปรุง เพิ่มเติม และแก้ไข เพื่อให้เหมาะสมกับการทำงาน ผู้ใช้	<input type="radio"/>	<input type="radio"/>	<input checked="" type="radio"/>	<input type="radio"/>	<input type="radio"/>

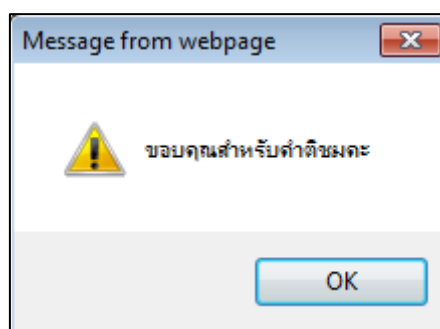
ส่วนที่ 2 ข้อเสนอแนะเพิ่มเติม



สำนักคอมพิวเตอร์ มหาวิทยาลัยมหาสารคาม
 ชั้น 1 อ.สามร้อยยอด อ.กันทรวิชัย จ.มหาสารคาม 44150
 โทรศัพท์ 0-4375-4333 ต่อ 2344, 2458 โทรสาร 0-4375-4350

ภาพประกอบที่ 10 หน้าฟอร์มแสดงการประเมินความพึงพอใจการใช้งานระบบ

11. เมื่อท่านประเมินความพึงพอใจในการใช้งานระบบดังกล่าวเรียบร้อยแล้ว ระบบจะมีข้อความแสดงความขอบคุณที่ท่านกรอกแบบสอบถาม แต่หากท่านไม่ประเมินแบบสอบถาม ครั้งต่อไปท่านก็จะดาวน์โหลดซอฟต์แวร์ไม่ได้ จนกว่าท่านจะประเมินแบบสอบถามความพึงพอใจการใช้งานระบบ ให้เรา



ภาพประกอบที่ 11 ภาพแสดงข้อความขอบคุณเมื่อท่านประเมินความพึงพอใจเรียบร้อยแล้ว

12. ผู้ใช้งานสามารถคลิกดูประวัติการดาวน์โหลดซอฟต์แวร์ได้โดยให้ท่านคลิกที่เมนู ประวัติการดาวน์โหลดซอฟต์แวร์

ระบบจัดการข้อมูลโปรแกรมลิขสิทธิ์
มหาวิทยาลัยมหาสารคาม

COMPUTER CENTER@MSU
drives MSU development by ICT

ผู้ใช้ : นางสาวศิริรัตน์ ภูผา ตำแหน่ง : นักวิชาการคอมพิวเตอร์

หน้าหลัก
ข้อมูลส่วนตัว
ประวัติการเข้าใช้งาน
ประวัติการดาวน์โหลด
รายงานสถิติดาวน์โหลด
รายงานสถิติโปรแกรม
ออกจากระบบ

ประวัติการดาวน์โหลดโปรแกรมลิขสิทธิ์ มหาวิทยาลัยมหาสารคาม

วัน-เวลา	โปรแกรม	IP Address
2011-02-03 15:17:48	MS Office 2010 Eng	10.121.0.79
2011-02-03 15:17:38	MS Office 2010 Eng	10.121.0.79
2011-02-03 11:55:52	MS Office 2010 Thai	10.121.0.79
2011-02-03 11:45:56	MS Office 2010 Eng	10.121.0.79
2011-02-03 11:40:52	MS Office 2010 Eng	10.121.0.79
2011-02-02 16:32:12	windows7 ,64	10.121.0.226

สำนักคอมพิวเตอร์ มหาวิทยาลัยมหาสารคาม
ที่ตั้ง สำนักวิทยบริการ B ชั้น 1 อ.สามร้อยยอด อ.เมืองร้อย อ.มหาสารคาม 44150
โทรศัพท์ 0-4375-4333 ต่อ 2344, 2458 โทรสาร 0-4375-4350

ภาพประกอบที่ 12 ภาพแสดงประวัติการดาวน์โหลดซอฟต์แวร์ลิขสิทธิ์